

szansa

NOWE MOŻLIWOŚCI DLA DOROSŁYCH



Unia Europejska
Europejski Fundusz Społeczny



Program Operacyjny
Wiedza Edukacja Rozwój

SZANSA

- nowe możliwości
dla dorosłych

www.szansa-power.frse.org.pl



MODEL WSPARCIA OSÓB DOROSŁYCH Z NISKIMI UMIEJĘTNOŚCIAMI PODSTAWOWYMI

Sylwia Walicka, Instytut Badań Edukacyjnych

Warszawa, 9 października 2019 r.



CHARAKTERYSTKA GRUPY DOCELOWEJ

CELE

STANDARDY OPISU UMIEJĘTNOŚCI

REKRUTACJA

POTRZEBY UCZESTNIKÓW

DZIAŁANIA MOTYWUJĄCE

Diagnoza

Wsparcie
edukacyjne

Walidacja

WSPARCIE DORADCZE

WSPARCIE PSYCHOLOGICZNE

EWALUACJA

WSPÓŁPRACA

- 10 seminariów konsultacyjnych na terenie całej Polski.
- Spotkania konsultacyjne z przedstawicielami Fundacji Rozwoju Systemu Edukacji oraz Instytutu Badań Edukacyjnych na etapie opracowywania modelu.
- Wsparcie merytoryczne na etapie pilotażu modeli.



OSOBY DOROSŁE Z NISKIMI UMIEJĘTNOŚCIAMI PODSTAWOWYMI

- Powyżej 25. roku życia.
- Bez względu na wykształcenie oraz status zatrudnienia.
- Posiadają umiejętności podstawowe odpowiadające poziomowi nie wyższemu niż 3. poziom Polskiej Ramy Kwalifikacji.



CHARAKTERYSTYKA GRUPY DOCELOWEJ

- Jakie są potrzeby i bariery w rozwoju edukacyjnym?
- Co charakteryzuje grupę docelową?
- Ile osób zostanie objętych wsparciem?
- Na jakim obszarze znajdują się uczestnicy (np. region, gmina, wieś)?



CELE MODELU

- Jaki jest cel modelu?
- W jakim zakresie uczestnicy projektu podniosą umiejętności podstawowe?





REKRUTACJA UCZESTNIKÓW

- W jaki sposób dotrze się do grupy docelowej?
- Jakie metody i narzędzia rekrutacji zostaną użyte?
- W jakim czasie będzie prowadzona rekrutacja?



MOTYWOWANIE UCZESTNIKÓW

- W jaki sposób uczestnicy będą motywowani?
- W jaki sposób zostanie zminimalizowane ryzyko rezygnacji uczestników (np. poprzez wsparcie psychologiczne, udział w wydarzeniach kulturalnych, integrację grupy)?



UWZGLĘDNIENIE INNYCH NIŻ EDUKACYJNE POTRZEB UCZESTNIKÓW

- Czy występują bariery, które uniemożliwiają udział?
- Jak je zlikwidować (np. zapewnienie opieki nad dziećmi w trakcie trwania zajęć edukacyjnych, zapewnienie transportu lub jego sfinansowanie)?



STANDARD WYMAGAŃ DLA UMIEJĘTNOŚCI PODSTAWOWYCH

Możliwość wyboru spośród trzech opcji:

- Zestawy efektów uczenia opracowane w ramach projektu „Szansa”.
- Kwalifikacje rynkowe włączone do Zintegrowanego Systemu Kwalifikacji (od 1 do 4 poziomu PRK).
- Standard wymagań opracowany przez grantobiorcę z odniesieniem do poziomu PRK.

STANDARD WYMAGAŃ DLA UMIEJĘTNOŚCI PODSTAWOWYCH

Każdy standard powinien obejmować co najmniej jedną z umiejętności podstawowych:

- rozumienie i tworzenie informacji,
- rozumowanie matematycznie,
- umiejętności cyfrowe,

oraz obowiązkowo kompetencje społeczne.



AD. 1 DZIESIĘĆ ZESTAWÓW EFEKTÓW UCZENIA SIĘ OPRACOWANYCH W RAMACH PROJEKTU „SZANSA”

- Planowanie i prowadzenie domowego budżetu.
- Prowadzenie kalkulacji na potrzeby remontowo-budowlane oraz przygotowanie do remontu.



AD. 1 DZIESIĘĆ ZESTAWÓW EFEKTÓW UCZENIA SIĘ OPRACOWANYCH W RAMACH PROJEKTU „SZANSA”

- Korzystanie ze stron internetowych i serwisów społecznościowych.
- Korzystanie z serwisów i platform internetowych.
- Korzystanie ze smartfonów i/lub tabletów.



AD. 1 DZIESIĘĆ ZESTAWÓW EFEKTÓW UCZENIA SIĘ OPRACOWANYCH W RAMACH PROJEKTU „SZANSA”

- Prowadzenie korespondencji mailowej służbowej i prywatnej.
- Tworzenie pism urzędowych oraz wypełnianie formularzy urzędowych.
- Tworzenie listu motywacyjnego i CV.
- Pozyskiwanie i przetwarzanie informacji użytkowej z różnych źródeł.
- Pozyskiwanie i przetwarzanie treści reklamowych i promocyjnych z różnych źródeł.



Ad. 2 KWALIFIKACJE WŁĄCZONE DO ZSK



kwalfikacje
dla każdego



Zintegrowany Rejestr Kwalifikacji

[Strona główna ZRK](#)

[Szukam kwalifikacji](#)

[Szukam podmiotu](#)

[Warto wiedzieć](#)

[ZRK](#)

[Przejdź na stronę ZSK](#)

[Zaloguj się](#)

Strona główna / Kwalifikacje

Kwalifikacje

[Eksport](#)

Wyświetlone 1-7 z 7.

Wyszukiwanie zaawansowane

Lp.	Nazwa kwalifikacji ↓	Kategoria kwalifikacji	Rodzaj kwalifikacji	Poziom PRK/ERK	
	<input type="text"/>	rynkowe	częstkowa	3	
1	Montowanie i serwisowanie przyłączy oraz instalacji wewnątrzbudynkowych w technologii światłowodowej	rynkowe	częstkowa	3	
2	Montowanie stolarki budowlanej	rynkowe	częstkowa	3	
3	Obsługa klienta i sprzedaż w punkcie handlowym – sprzedawca	rynkowe	częstkowa	3	
4	Programowanie i obsługiwanie procesu druku 3D	rynkowe	częstkowa	3	
5	Prowadzenie obsługi biura	rynkowe	częstkowa	3	
6	Przygotowywanie potraw zgodnie z trendami rynkowymi i zasadami zdrowego żywienia	rynkowe	częstkowa	3	
7	Wytwarzanie odzieży miarowej damskiej	rynkowe	częstkowa	3	

AD. 3 STANDARDY OPRACOWANE PRZEZ GRANTOBIORCĘ

Opracowanie własnego standardu według schematu:

1. NAZWA	
2. POZIOM PRK	
3. KRÓTKA CHARAKTERYSTYKA EFEKTÓW UCZENIA SIĘ	
4. EFEKTY UCZENIA SIĘ WRAZ Z KRYTERIAMI WERYFIKACJI	
Efekt uczenia się	Kryteria weryfikacji 1... 2...

INDYWIDUALNA DIAGNOZA UMIEJĘTNOŚCI I POTRZEB UCZESTNIKÓW

- Jakie umiejętności posiadają poszczególni uczestnicy? Jakie są ich potrzeby?
- Metody i narzędzia używane do diagnozowania (autorskie lub już istniejące).
- Zasoby kadrowe niezbędne do przeprowadzenia diagnozy.
- Szacowaną liczbę osób objętych diagnozą.
- Sposób przekazania i zakres informacji zwrotnej dla uczestników diagnozy.

WSPARCIE EDUKACYJNE

- Podniesienie umiejętności oraz szansa rozwoju osobistego i zawodowego.
- Uwzględnienie doświadczenia uczestników i dostosowanie do indywidualnych potrzeb.
- Tematyka wsparcia odnoszącą się do wybranych standardów wymagań dla umiejętności podstawowych.



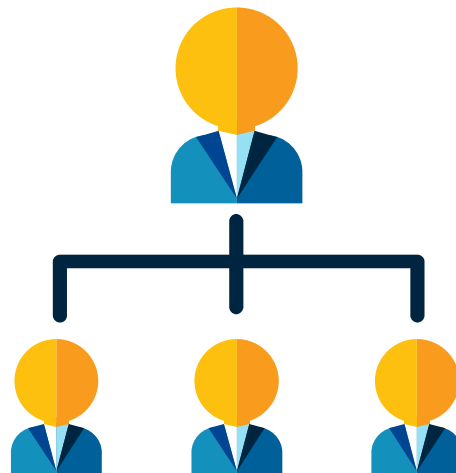
WSPARCIE EDUKACYJNE

- Forma wsparcia edukacyjnego oraz jego częstotliwość (wsparcie indywidualne i/lub grupowe).
- Metody i narzędzia edukacyjne.
- Zasoby kadrowe.
- Programy i materiały szkoleniowe (np. pakiet dla słuchacza, pakiet dla prowadzącego).
- Szacowana liczba godzin przewidzianych na wsparcie edukacyjne na jednego uczestnika.



WSPARCIE O CHARAKTERZE DORADCZYM I PSYCHOLOGICZNYM

- Opiekun edukacyjny w każdym modelu.
- Metody i narzędzia.
- Zasoby kadrowe.
- Szacowana liczba uczestników.
- Szacowana liczba godzin udzielanego wsparcia.



WALIDACJA NABYTYCH UMIEJĘTNOŚCI

- Czy uczestnicy podnieśli swoje umiejętności?
- Jakich metod i narzędzi użyć, żeby uwzględnić potrzeby uczestników?
- Ile osób zaangażować i o jakim profilu kompetencyjnym?
- Jakie warunki materialne i organizacyjne należy zapewnić?

WALIDACJA NABYTYCH UMIEJĘTNOŚCI

- Co zrobić, żeby walidacja była wiarygodna?
- Jaki rodzaj wydawanych dokumentów otrzymają uczestnicy?
- Czy walidacja jest obowiązkowa dla uczestników?



EWALUACJA OKRESOWA I KOŃCOWA

- Czy pojawiają się trudności mogące mieć wpływ na rezultaty projektu?
- Jakie działania pomagają osiągnąć cel modelu?
- Czy projekt wpłynął na sytuację zawodową lub osobistą uczestników?



HARMONOGRAM I BUDŻET

- Wszystkie zadania i koszty wdrożenia modelu.
- Budżet opracowany zgodnie z zasadą gospodarności i efektywności wydatkowania środków finansowych, oparty na stawkach rynkowych.





Dziękuję za uwagę!