



Blok tematyczny: Pozyskiwanie i wykorzystywanie informacji

Temat: Zajęcia wprowadzające
Manipulacja i perswazja
w telewizji i w sieci



Fundacja NOVA testuje model wsparcia pt. „eduNOVA – model edukacji społecznościowej”

w ramach powierzonego grantu dofinansowanego z projektu „Szansa – nowe możliwości dla dorosłych”, realizowanego w ramach Programu Operacyjnego Wiedza Edukacja Rozwój 2014 – 2020, współfinansowanego przez Unię Europejską ze środków Europejskiego Funduszu Społecznego.



Fundusze Europejskie
Wiedza Edukacja Rozwój



**Rzeczpospolita
Polska**

Unia Europejska
Europejski Fundusz Społeczny



PRE-TEST

1. Usiądź wygodnie i zapoznaj się z pytaniami
2. Odpowiedz na pytania zgodnie z Twoją aktualną wiedzą



Fundacja NOVA testuje model wsparcia pt. „eduNOVA – model edukacji społecznościowej”

w ramach powierzonego grantu dofinansowanego z projektu „Szansa – nowe możliwości dla dorosłych”, realizowanego w ramach Programu Operacyjnego Wiedza Edukacja Rozwój 2014 – 2020, współfinansowanego przez Unię Europejską ze środków Europejskiego Funduszu Społecznego.

INFORMACJA

W języku potocznym konstatacja stanu rzeczy, wiadomość:

1. to, co powiedziano lub napisano o kimś lub o czymś, także zakomunikowanie czegoś
2. dział informacyjny urzędu, instytucji
3. dane przetwarzane przez komputer



Fundacja NOVA testuje model wsparcia pt. „eduNOVA – model edukacji społecznościowej”

w ramach powierzonego grantu dofinansowanego z projektu „Szansa – nowe możliwości dla dorosłych”, realizowanego w ramach Programu Operacyjnego Wiedza Edukacja Rozwój 2014 – 2020, współfinansowanego przez Unię Europejską ze środków Europejskiego Funduszu Społecznego.

CECHY UŻYTECZNEJ INFORMACJI

1. dokładna
2. aktualna
3. kompletna
4. odpowiednia



MANIPULACJA

Forma wywierania wpływu na osobę lub grupę w taki sposób, by nieświadomie i z własnej woli realizowała cele manipulatora.



TECHNIKI MANIPULACJI

1. wyjątkowość
2. zadowolenia
3. sugerowanie problemów
4. polecane przez
5. wartościujące słowa
6. obietnice bez pokrycia
7. odwoływanie się do nauki
8. .wynik sondaży
9. powoływanie się na autorytet



Fundacja NOVA testuje model wsparcia pt. „eduNOVA – model edukacji społecznościowej”

w ramach powierzonego grantu dofinansowanego z projektu „Szansa – nowe możliwości dla dorosłych”, realizowanego w ramach Programu Operacyjnego Wiedza Edukacja Rozwój 2014 – 2020, współfinansowanego przez Unię Europejską ze środków Europejskiego Funduszu Społecznego.



CLICKBAIT

Rzucający się w oczy odnośnik na stronie internetowej prowokujący do kliknięcia, który ma na celu przyciągnięcie uwagi i zwiększenie zysków z reklam kosztem jakości i rzetelności przekazu.



Fundacja NOVA testuje model wsparcia pt. „eduNOVA – model edukacji społecznościowej”

w ramach powierzonego grantu dofinansowanego z projektu „Szansa – nowe możliwości dla dorosłych”, realizowanego w ramach Programu Operacyjnego Wiedza Edukacja Rozwój 2014 – 2020, współfinansowanego przez Unię Europejską ze środków Europejskiego Funduszu Społecznego.

INFLUENCER

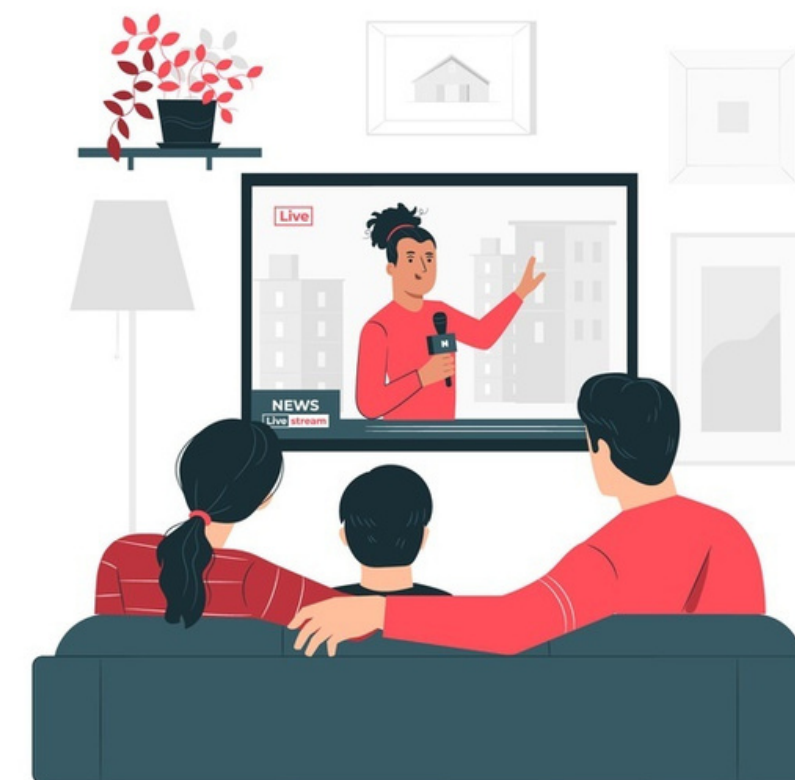
Osoba popularna, mająca duży wpływ na opinie odbiorców.



ĆWICZENIE

1. Obejrzyj reklamę firmy ubezpieczeniowej
2. Jakie techniki manipulacyjne zostały wykorzystane w tej reklamie?

1. Obejrzyj spot wyborczy
2. Jakie techniki manipulacji zostały wykorzystane w tym spotcie?

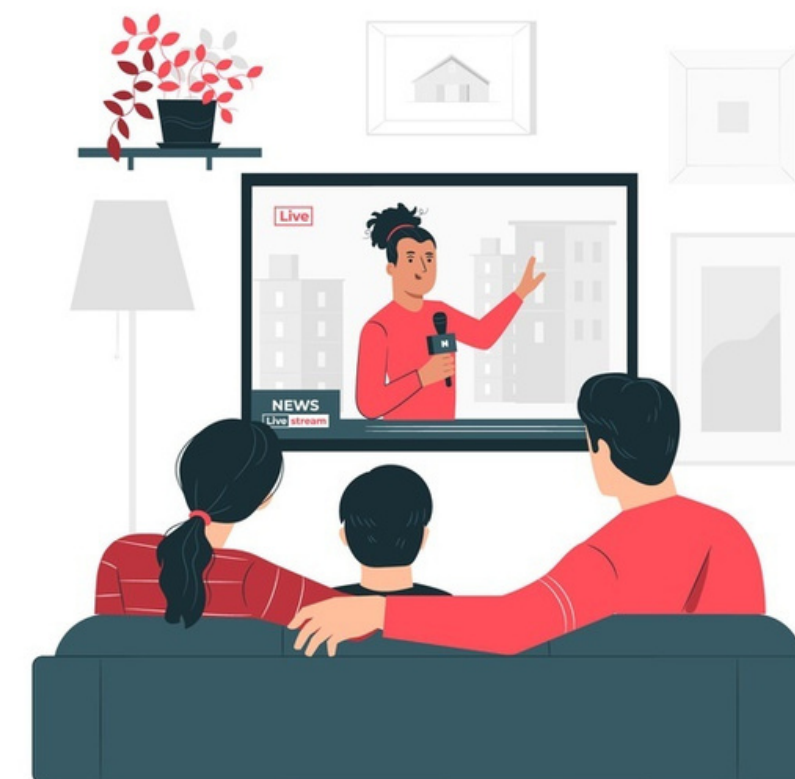


Fundacja NOVA testuje model wsparcia pt. „eduNOVA – model edukacji społecznościowej”

w ramach powierzonego grantu dofinansowanego z projektu „Szansa – nowe możliwości dla dorosłych”, realizowanego w ramach Programu Operacyjnego Wiedza Edukacja Rozwój 2014 – 2020, współfinansowanego przez Unię Europejską ze środków Europejskiego Funduszu Społecznego.

ĆWICZENIE

1. W przeglądarce internetowej wpisz adres strony www.pudelek.pl
2. Wybierz dwa tytuły artykułów, które są klikbaitami
3. Jakie informacje znajdują się w tym artykule?
Czy odpowiadają ona?



Fundacja NOVA testuje model wsparcia pt. „eduNOVA – model edukacji społecznościowej”

w ramach powierzonego grantu dofinansowanego z projektu „Szansa – nowe możliwości dla dorosłych”, realizowanego w ramach Programu Operacyjnego Wiedza Edukacja Rozwój 2014 – 2020, współfinansowanego przez Unię Europejską ze środków Europejskiego Funduszu Społecznego.

PODSUMOWANIE

1. Co zapamiętasz z dzisiejszych zajęć?



Fundacja NOVA testuje model wsparcia pt. „eduNOVA – model edukacji społecznościowej”

w ramach powierzonego grantu dofinansowanego z projektu „Szansa – nowe możliwości dla dorosłych”, realizowanego w ramach Programu Operacyjnego Wiedza Edukacja Rozwój 2014 – 2020, współfinansowanego przez Unię Europejską ze środków Europejskiego Funduszu Społecznego.